



# DEIN WIRTSHAUS

---

**Liebe Gäste,**

**Wir freuen uns Sie in der Molkenkur begrüßen zu dürfen.**

**Wir wünschen Ihnen einen angenehmen Aufenthalt und einen guten Appetit.**

**Ihr Molkenkurteam.**

## **Unsere Aperitif Empfehlung:**

**Hausgemachte Bowle der Saison /alkoholfrei  
7,50**

**Rieslingsekt Hausmarke trocken / Orangensaft  
5,80**

**Aperol Spritz 7,50**

---

**Unsere Öffnungszeiten: Dienstag bis Samstag von 12.00 Uhr bis 22.00 Uhr  
Sonntag von 12.00 Uhr bis 21.00 Uhr  
Essensbestellungen, Dienstag bis Samstag von 12.00 Uhr bis 20.30 Uhr  
Sonntag von 12.00 Uhr bis 19.30 Uhr  
Montag Ruhetag**



# DEIN WIRTSHAUS

---

## Als Vorspeise empfehlen wir

Flädlesuppe mit Gartenkräuter a,c 7,80

Spargelcremesuppe mit Sahnehaube g 8,80

Kleiner bunter Salat mit Hausdressing j 6,60

Knackiger Frühlingsalat mit gebackenem Ziegenkäse  
in der Mandelkruste dazu hausgemachtes  
Holundergelee a,c,h,j 20,90

Lauwarmer Linsensalat mit marinierten Garnelen und  
Basilikumtomaten b 20,50 /26,80

Hausgebeizter Lachs auf Reibeküchle,  
Honig-Senf-Dip und Salatgarnitur a,j 20,90 /25,90  
Quiche mediterran mit Ziegenkäse, Apfel Chutney  
und Salatgarnitur a,c,g,h,j 20,90

Rindercarpaccio, Cherrytomaten, Pinienkerne,  
Grana Padano und mariniertem Rucola h,14 19,90

---

**Unsere Öffnungszeiten: Dienstag bis Samstag von 12.00 Uhr bis 22.00 Uhr**  
**Sonntag von 12.00 Uhr bis 21.00 Uhr**  
**Essensbestellungen, Dienstag bis Samstag von 12.00 Uhr bis 20.30 Uhr**  
**Sonntag von 12.00 Uhr bis 19.30 Uhr**  
**Montag Ruhetag**



# DEIN WIRTSHAUS

---

## Frisch aus dem Gewässer

Backfisch vom Seelachs mit Remouladensauce  
und Kartoffel-Gurkensalat a,c,d,j,1 21,20

Lachsfilet auf der Haut gebraten an  
Tomatenrisotto mit Schmortomaten g 29,90

## Unsere Klassiker

Geschmorte Lammhaxe an Spätburgunder-Thymian-Jus  
mit Speckbohnen und Thymiankartoffeln i,j 30,30

Rostbraten vom Ochsenrücken mit Röstzwiebeln, Bratensoße,  
hausgemachten Spätzle  
und Beilagensalat a,c,i,j 31,70

Rehgulasch mit Portwein-Preiselbeer-Birne, Apfelrotkohl  
und hausgemachten Spätzle a,c,i,j 31,70

Bei Unverträglichkeiten oder Allergien wenden Sie sich Bitte an unser Servicepersonal.  
Alle panierten Speisen können auch Glutenfrei zubereitet werden.  
Alle nicht Portionierten Hauptgerichte auch als Seniorenteller erhältlich.

---

**Unsere Öffnungszeiten: Dienstag bis Samstag von 12.00 Uhr bis 22.00 Uhr**  
**Sonntag von 12.00 Uhr bis 21.00 Uhr**  
**Essensbestellungen, Dienstag bis Samstag von 12.00 Uhr bis 20.30 Uhr**  
**Sonntag von 12.00 Uhr bis 19.30 Uhr**  
**Montag Ruhetag**



# DEIN WIRTSHAUS

---

## Unsere Saison Empfehlung

*Hof Ibachhof*

**Der Ibachhof ist unser regionaler  
Lieferant von Spargel und  
Erdbeeren**

Portion Spargel mit hausgemachter Sauce Hollandaise  
oder geklärter Butter Kräuterflädle  
und Neue Kartoffeln a,c,g 29,80

mit Rohen und gekochtem Schinken 8,50  
mit Kalbsschnitzel a,c 9,90  
mit Zanderfilet 11,50

## Für unsere Vegetarischen Gäste

Hausgemachte Tagliatelle Ragout vom Weißen Spargel  
an Korbelschaum a,c,g 18,00

Bunter Spargelsalat mit Ei und frischen Erdbeeren klein c,j 8,90/ 17,50

---

**Unsere Öffnungszeiten: Dienstag bis Samstag von 12.00 Uhr bis 22.00 Uhr  
Sonntag von 12.00 Uhr bis 21.00 Uhr  
Essensbestellungen, Dienstag bis Samstag von 12.00 Uhr bis 20.30 Uhr  
Sonntag von 12.00 Uhr bis 19.30 Uhr  
Montag Ruhetag**



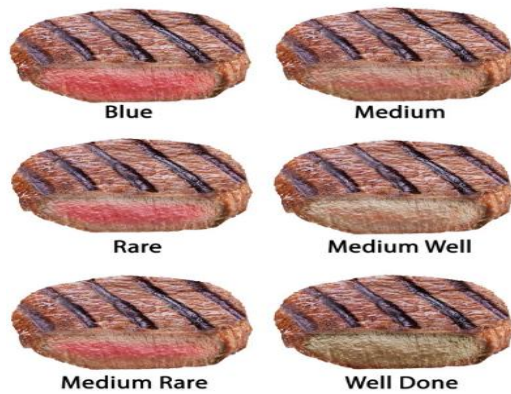
# DEIN WIRTSHAUS

---

Rumpsteak, Kräuterbutter an Speckbohnen  
und Pommes frites 31,70  
Wahlweise mit Bratensauce  
oder Pfeffersauce g,i,j



ist unser Fleischlieferant



Schweineschnitzel „Molkenkur“ an Bratenjus  
mit Pommes frites a,c,i,j,14 23,10

Sauerbraten vom Ochs mit Preiselbeeren, Marktgemüse  
und hausgemachten Spätzle a,c,g,i,j 26,80

Gesottener Tafelspitz vom Weiderind an Meerrettichsauce,  
Preiselbeeren, Marktgemüse  
und Petersilienkartoffeln g 26,50

Wiener Kalbsschnitzel in Butter gebraten mit Preiselbeeren,  
Zitrone und Kartoffel-Gurkensalat a,c,14 29,90

---

**Unsere Öffnungszeiten: Dienstag bis Samstag von 12.00 Uhr bis 22.00 Uhr**  
**Sonntag von 12.00 Uhr bis 21.00 Uhr**  
**Essensbestellungen, Dienstag bis Samstag von 12.00 Uhr bis 20.30 Uhr**  
**Sonntag von 12.00 Uhr bis 19.30 Uhr**  
**Montag Ruhetag**



# DEIN WIRTSHAUS

---

## Vegetarisch / Vegan

**Steinpilzravioli in Salzeibutter gebraten mit Tomatenwürfel, Pinienkerne,  
Grana Padano und Rucola a,c,g,h 21,00**

**Rotes Thai-Curry, Wokgemüse und Basmatireis  
mit Mandeln (Vegan) f,h 20,80**

**Tomatenrisotto mit Gemüsebratling, Schmortomate, Grana Padano  
und Rucola g,h 19,50**

---

**Unsere Öffnungszeiten: Dienstag bis Samstag von 12.00 Uhr bis 22.00 Uhr  
Sonntag von 12.00 Uhr bis 21.00 Uhr  
Essensbestellungen, Dienstag bis Samstag von 12.00 Uhr bis 20.30 Uhr  
Sonntag von 12.00 Uhr bis 19.30 Uhr  
Montag Ruhetag**



# DEIN WIRTSHAUS

---

## Für unsere Kleinen Gäste

### Ich will nichts

**Pommes frites mit Ketchup und Majo 1,c 6,20**

### Egal Hauptsache mit Pommes

**Paniertes Schweineschnitzel mit Soße, Pommes  
und etwas Gemüse a,c,g,i,j,14 10,80**

### Ich habe kein Hunger

**Gockel auf dem Mist, paniertes Hähnchen  
mit Pommes frites a,c,1 8,80**

### Geht Immer

**Spätzle mit Rahmsoße a,c,g,i,j 7,20**

### Ich will nix

**Wiener Kalbsschnitzel mit Gemüse  
und Pommes frites a,c,g,14 14,40**

---

**Unsere Öffnungszeiten: Dienstag bis Samstag von 12.00 Uhr bis 22.00 Uhr  
Sonntag von 12.00 Uhr bis 21.00 Uhr  
Essensbestellungen, Dienstag bis Samstag von 12.00 Uhr bis 20.30 Uhr  
Sonntag von 12.00 Uhr bis 19.30 Uhr  
Montag Ruhetag**



# DEIN WIRTSHAUS

---

## Unser Süßer Abschluss

Kleine Creme Brûlée c,g 3,70

Eine Nocke Nougatmousse c,g,h 4,10

Unser Minidessert Creme Brûlée oder eine große

Kugel Vanilleeis mit Espresso c,g,11 6,50

c,g,11

Dessertvariation „Molkenkur“ Creme Brûlée,

Nougatmousse und hausgemachtes Sorbet c,g,h 10,50

Schokoladentörtchen mit flüssigem Kern, Vanilleeis und

roten Beeren a,c,g 10,50

Eine große Kugel hausgemachtes Fruchtsorbet 4,10

Eine große Kugel Vanilleeis, Schokoeis oder Erdbeereis c,g 3,50

Eine Portion Sahne g 1,40

**Marinierte Erdbeeren,  
Vanilleeis und Sahne c,g  
9,90**

---

**Unsere Öffnungszeiten: Dienstag bis Samstag von 12.00 Uhr bis 22.00 Uhr**

**Sonntag von 12.00 Uhr bis 21.00 Uhr**

**Essensbestellungen, Dienstag bis Samstag von 12.00 Uhr bis 20.30 Uhr**

**Sonntag von 12.00 Uhr bis 19.30 Uhr**

**Montag Ruhetag**





# DEIN WIRTSHAUS

Nr.	Kennzeichnung auf der Speisekarte	Beispiele für Lebensmittel
1	mit Konservierungsstoff	Trockenfrüchte, Wein, Fleisch- und Fischerzeugnisse, Fertigsalate, Käse (Rinde)
2	mit Farbstoff	Limonaden, Liköre, Mayonnaise
3	mit Antioxidationsmittel	Würzmittel, Fleischerzeugnisse
4	mit Süßungsmittel Saccharin	Süßstofftabletten für Kaffee / Tee
5	mit Süßungsmittel Cyclamat	Süßstofftabletten für Kaffee / Tee
6	mit Süßungsmittel Aspartam, enthält Phenylalaninquelle	Cola Light / Zero, Light bzw. Diät-Produkte im Allgemeinen
7	mit Süßungsmittel Acesulfam	zuckerfreie Süßigkeiten wie Kaugummi, „Light“-Sorten von Limonaden
8	mit Phosphat	Fleischerzeugnisse, Milchprodukte wie Käse, Kaffeeweißler, Cola
9	geschwefelt	Trockenfrüchte, Nüsse, Fleisch- und Fischersatz, Chips
10	chininhaltig	Bitter Lemon Lemonade, Tonic Water
11	coffeinhaltig	Cola, Energy Drinks
12	mit Geschmacksverstärker	Fertigsuppen, Fertigsaucen, Chips („Knabberartikel“)
13	geschwärzt	schwarze Oliven
14	gewachst	Zitrusfrüchte, Äpfel, Melonen
15	gentechnisch verändert	diverse Öle (z.B. aus gentechnisch verändertem Raps), Süßmaiscolben, Lectin aus Sojabohnen, Aromen

- A: Glutenhaltiges Getreide (Weizen, Roggen, Gerste, Hafer oder Hybridstämme davon) und daraus hergestellte Erzeugnisse
- B: Krebstiere und daraus gewonnene Erzeugnisse
- C: Eier und daraus gewonnene Erzeugnisse
- D: Fisch und daraus gewonnene Erzeugnisse
- E: Erdnüsse und daraus gewonnene Erzeugnisse
- F: Sojabohnen und daraus gewonnene Erzeugnisse
- G: Milch und daraus gewonnene Erzeugnisse (einschließlich Laktose)
- H: Schalenfrüchte (u.a. Mandeln, Haselnüsse, Pecannüsse, Paranüsse, Pistazien, Erdnüsse)
- I: Sellerie und daraus gewonnene Erzeugnisse
- J: Senf und daraus gewonnene Erzeugnisse
- K: Sesamsamen und daraus gewonnene Erzeugnisse
- L: Schwefeldioxid und Sulphite in Konzentrationen von mehr als 10 mg / kg bzw. 10 mg / l
- M: Lupinen und daraus gewonnene Erzeugnisse
- N: Weichtiere und daraus gewonnene Erzeugnisse

**Unsere Öffnungszeiten: Dienstag bis Samstag von 12.00 Uhr bis 22.00 Uhr**  
**Sonntag von 12.00 Uhr bis 21.00 Uhr**  
**Essensbestellungen, Dienstag bis Samstag von 12.00 Uhr bis 20.30 Uhr**  
**Sonntag von 12.00 Uhr bis 19.30 Uhr**  
**Montag Ruhetag**